

TCM

大型フォークリフト

24 ton

FD240



ISO 9001 認証取得 (竜ヶ崎工場)



ISO 14001 認証取得 (竜ヶ崎工場)

- この仕様は性能向上のため予告なく変更することがあります。
- このパンフレットに印刷された車両の色調は、撮影・印刷の都合により実際の車両と多少異なって見える事があります。
- このパンフレットで使用している写真は説明のため一部カットしている場合があり、実車とは異なります。

TCM株式会社

本社 / 〒 550-0003 大阪市西区京町堀1-15-10 TEL. 06(6441)9151
 営業本部 / 〒 105-0003 東京都港区西新橋1-15-5 TEL. 03(3591)8171
<http://www.tcm.co.jp>

販売店

カタログ名 FM08-FD240
T-040903

No.1を継承。

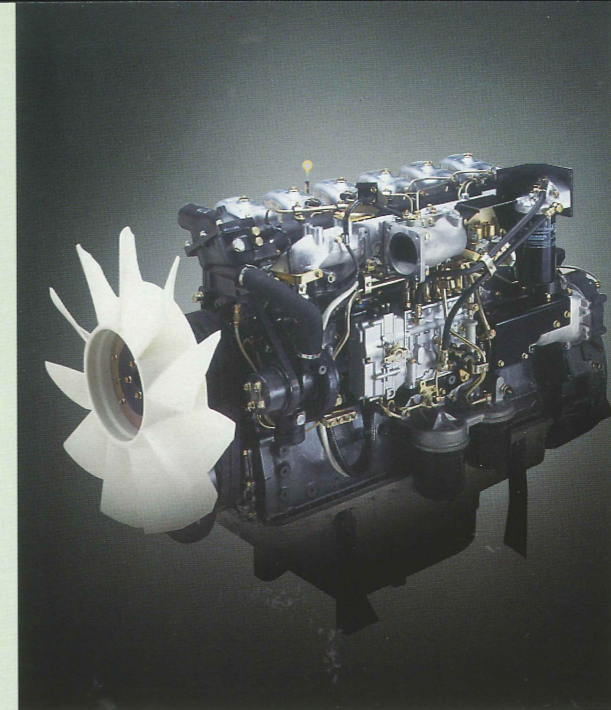
長年のベストセラーは信頼の証。いま、さらなる進化を遂げてFD240新登場!

TCMの24tフォークリフトは、1989年発売以来2003年まで15年間、常にトップシェアを堅持しつづけております。

これは、その性能の良さ、耐久性、そして現場を知り尽くした数々のノウハウなど、まさにユーザの信頼の証と言えるでしょう。

そして今、その性能を更に進化させた新型FD240が完成いたしました。

排出ガス2次規制対応エンジンの搭載、前後視界の拡大、4速オートミッションの採用など数々の新装備を備えた新型FD240、まさにこれからの新時代をリードするオペレータに優しい「Comfortableフォークリフト」と言えるでしょう。



排出ガス2次規制対応 新型エンジンの採用

クラス最大の165kWインタークーラー・ターボ付ディーゼルエンジンを搭載。過酷な連続作業にも余裕たっぷりのビックパワーを発揮します。

総排気量 (cc)	11940
定格出力 (kW/rpm)	165/2100
(PS/rpm)	224/2100
最大トルク (N·m/rpm)	980/1400

トップクラスの リフトスピード

リフトスピードが更にアップ

250mm/s → 360mm/s* (無負荷時)
230mm/s → 330mm/s* (負荷時)

*当社従来車比較

LIFTING SPEED
43% UP*

330
mm/s
(負荷時)



トップクラスの走行速度

34km/h

オペレータに優しい快適空間は、 「キメの細かい」心遣いから生まれた。

オペレータに優しいComfortableフォークリフト

キャビン内はトップクラスの快適さ。運転席はフローティングコックピット、デラックスシートなどの採用により、低振動で乗り心地も最高。オペレーターに優しい装備です。

密閉型湿式
ディスクブレーキ

ピラーレスキャビン

デラックスシート

液体封入式
ラバーマウント
(ビスカスマウント)



低騒音、低振動キャビンの採用

運転席とフレームの間に液体封入式ラバーマウント(ビスカスマウント)を採用。油圧装置にも集中ラバーマウントを施しキャビン内の騒音と振動を低減。

大容量エアコン標準装備

冷房能力 **4.7kW**

4.7kW(4000kcal)の大容量エアコン標準装備によりキャビン内はいつも快適。

ピラーレスキャビン& コンパクトメーターパネルの採用

前後のピラーをなくして快適な視界を確保。またコンパクトメーターパネルの採用により開放感のある前方視界を実現します。



集中スイッチパネル

スイッチ類を運転席右側に集中配置・視認性・操作性を向上しました。

フラットでワイドな ステップ

乗降時の安全を考慮したフラットでワイドなステップ。

後方視界の改善

バランスウェイトの形状を改良し、後方の視界を大幅に改善。



1本ステアシリンダ方式

デラックス多機能シートを 標準装備

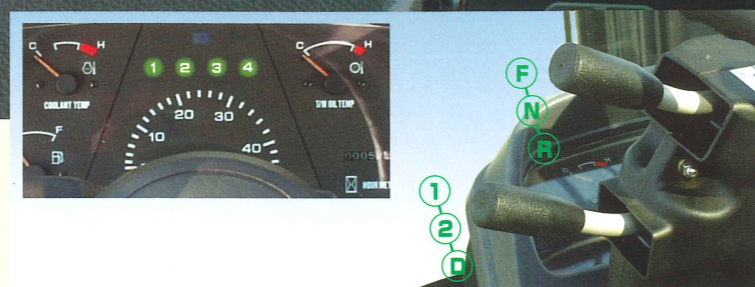
リクライニング、前後スライド、回転、上下調整、肘掛け(上下調整可)付のクッション性に優れたサスペンションシートを標準装備。



過酷な作業環境だから すべてを簡単操作で 疲労軽減。

作業効率、安全性を高めた操作性。

鋼材、コンテナなどの重量荷役作業をパワフルに、安全に、機敏にリードする操作性と作業性に優れた大型フォークリフトです。



作業レバーに油圧パイロット式 コントロールバルブを採用

油圧アシストレバーとアームレスト装備により、軽い操作力での微妙な制御も可能、フィンガータッチ操作でハードワークも容易になります。

レバー操作力 82%軽減
4.0kg → 0.7kg *

4速オートミッション (2本レバー式) 採用

作業に合わせて1速～4速、または2速～4速での自動変速が選択可能で、自動車感覚で運転ができます。また1速固定、2速固定の選択ができます。操作レバーはハンドルをにぎったまま前後進・シフト変更が可能な2本レバー式を採用しました。

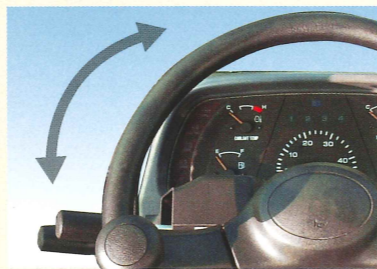
1速	1速固定
2速	2速固定
D(P)	1速 ↔ 2速 ↔ 3速 ↔ 4速
D(E)	2速 ↔ 3速 ↔ 4速

(P)パワーモード (E)エコミーモード

少回転ハンドル採用

軽くて、すぐ切れる全油圧式ステアリングシステムで切り返しの多い作業も容易です。

ハンドル操作力軽減
1.5kg → 1.0kg *
5.0回転 → 3.8回転 *



*当社従来車比較

大容量燃料タンク

燃料給油サイクルを大幅に延ばし作業効率を向上させました。

300ℓ → 600ℓ *



ジョイスティックレバー (特殊アタッチメント)

1本のレバーに荷役操作を集中させることで過酷な作業もスピーディにこなします。



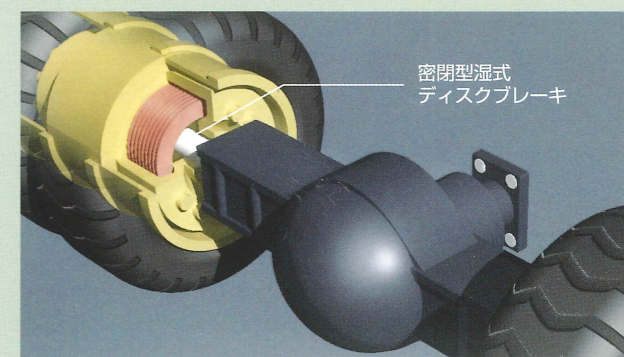
電気式パーキング システム採用

パーキングブレーキは電気式で簡単に操作できます。また、エンジンストップ時には自動的にパーキングブレーキがかかり、かけ忘れを防止します。



保守点検が一段と容易

大きく開くボンネットと左右サイドパネルの三方開きにより、エンジンルーム内の点検整備が簡単に行えます。また、マスト周りの給脂箇所を集中配置し、バッテリーボックスには開閉式ワイドカバーを採用しました。ボンネット上部のエアクリーナーは点検・清掃も容易です。



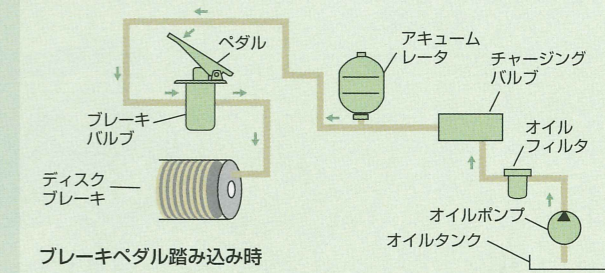
密閉型湿式
ディスクブレーキ

密閉型湿式ディスクブレーキ

ブレーキは湿式ディスクタイプ(強制冷却システム付)を採用。安定したブレーキ性能はもちろん、従来のドラムブレーキタイプのようなライニング摩耗がなく、メンテナンスコストを大幅に削減しました。

フルパワー式ブレーキシステムの採用

エアオーバーハイドロリック式からフルパワー式へ変更し、メンテナンス性を向上しました。

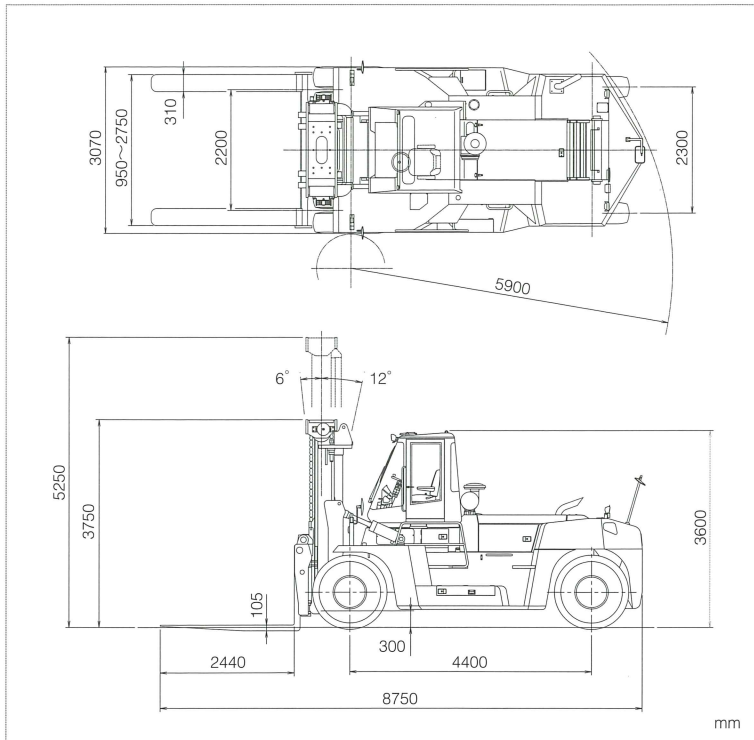


1本ステアシリンダ方式

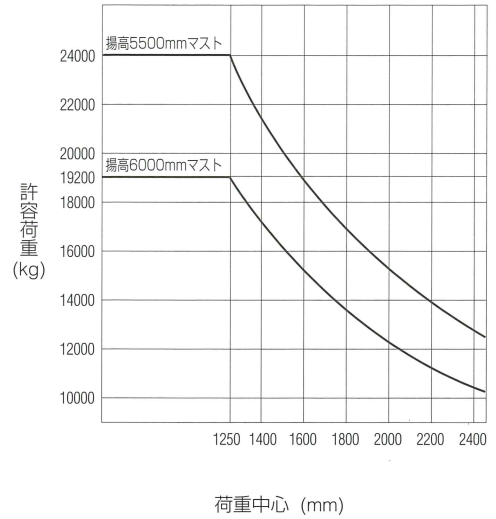
1本ステアシリンダ方式の採用により、据切り性能をアップし、ハンドル操作を容易にしました。



外形寸法図



荷重表



標準仕様

● 車両形式			FD240
● 性能			
最大荷重	kg		24000
荷重中心	mm		1250
最大揚高	mm		3000
上昇速度	負荷	mm/s	330
	無負荷	mm/s	360
マスト傾斜角度	deg		6-12
最高走行速度(前進)	km/h		34
最小旋回半径	mm		5900
● 寸法			
全長	mm		8750
全幅	mm		3070
全高	フォーク地上時	mm	3750
	最大揚高時	mm	5250
	キャビン	mm	3600
ホイールベース	mm		4400
トレッド	前輪	mm	2200
	後輪	mm	2300
フォーク長さ	mm		2440×310×105
フォーク調整間隔	mm		950-2750
最低地上高	mm		300
● 重量			
車両重量	kg		34150
● 変速機			
変速段数	前 / 後		4/4
● エンジン			
形式			三菱ふそう6D24T ディーゼルエンジン
シリンダ配列/燃焼方式/NA or T			直6/直噴/ T/インタクーラ
総排気量	ℓ		11.94
定格出力			165kW(224PS)/2100rpm
最大トルク	N·m/rpm		980/1400
ジェネレータ出力			24V 50A
● タイヤ			
前輪(ダブル)			14.00-24-24PR
後輪			14.00-24-24PR

● 本仕様および装備は改良のため予告なく変更する事があります。