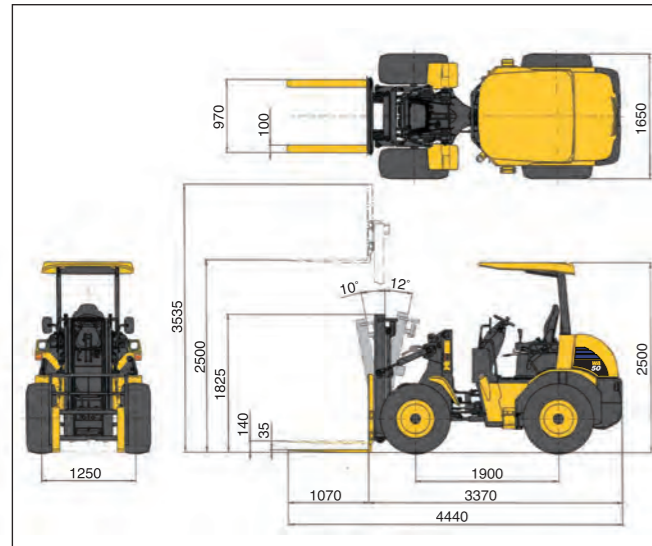


不整地フォーク仕様車 WA50-8

■外形図



■仕様

項目	単位	WA50-8 不整地フォーク仕様車 キャンピ
運転質量	kg	3495
機体質量	kg	2940
エンジン名称		コマツ 4D88E
形式		4サイクル、水冷直列形、直接噴射式
総行程容積 (総排気量)	L [cc]	2,189 [2189]
定格出力 グロス*1	kW/min ¹ [PS/rpm]	29.1/2400 [39.6/2400]
定格出力 ネット (JIS D0006-1)	kW/min ¹ [PS/rpm]	28.4/2400 [38.6/2400]
最大荷重	kg	1500
基準荷重中心	mm	500
最大揚高	mm	2500
タイヤサイズ		15.5/60-18-8PR
走行駆動形式		電子式 HST
性能		
フリーリフト	mm	140
マスト傾斜角 (前/後)	度	10 / 12
フォーク上昇速度	mm/s	500
	無負荷	
	負荷	450
走行速度	km/h	0~15
最大登坂能力	度	30
アーティキュレート角度	度	42.5
最小回転半径 (最外側)	mm	3350
実用直角通路幅	mm	2250
実用直角積付通路幅	mm	5160
寸法		
全長	mm	4440
全幅	mm	1650
全高	mm	2500
全高 (最大揚高時)	mm	3535
標準フォーク長さ	mm	1070
水・油類の容量		
燃料 (JIS 軽油*2)	L	49
冷却水	L	8.7

*1: 4 エンジン単体 (ファンなし) のグロス出力 *2: JIS K 2204

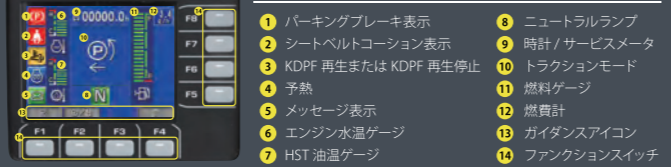
車両管理業務・燃料経費削減を支援

KOMTRAX UPGRADE

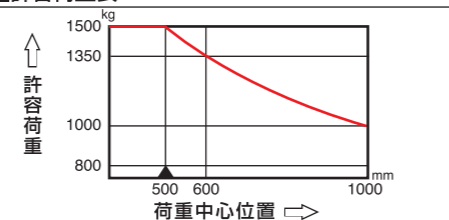
従来機の機能から大幅にアップグレードしたKOMTRAXを搭載。様々な機能が、現場や事務所での効率アップに役立ちます。

MULTI-FUNCTION MONITOR

必要な情報を必要な時に 高精細 3.5インチ液晶ディスプレイ (LCD) モニタインジケータ、操作スイッチ



■許容荷重表



■道路運送車両法に基づく届出形式

項目	WA50-8 不整地フォーク仕様車 キャンピ
小型特殊自動車	コマツ YDM-WA133A
エンジン指定形式	小松 YDM-4D88E

(注) 道路運送車両法に基づいて届出されたことにより、特定特殊自動車としての基準適合表示ができません。

■仕様パターン

コード名	WA50-8 不整地フォーク仕様車 キャンピ
マスト	ダブルマスト 2.5m ●
アタッチメント	フォーク 1070mm ●
	ザヤフォーク 1300mm △
タイヤ	標準タイヤ (標準塗装リム) ○
	標準タイヤ (亜鉛メッキリム) ○
	スノータイヤ (標準塗装リム) ○
	ノーバンクタイヤ (標準塗装リム) -
バルブ	2本弁仕様 ●
シート	リジッドシート (巻き取り式シートベルト付) ●
	サスペンションシート (巻き取り式シートベルト付) ○
バッテリー	バッテリーアースクイックコネクタ ●
	大容量バッテリー ●
その他	KOMTRAX ●
	ID キー ○
	増設後照灯 ○
	走行ダンパ -

●: 標準仕様 (変更不可) ○: 標準仕様 (変更可) ◎: 選択仕様 △: 受注対応 -: 設定なし

●最大荷重1トン以上のフォークリフトの運転操作は「フォークリフト運転技能講習」を受講し修了した人に限られます。
●本機をご使用される際の注意事項の詳細は、取扱説明書をご覧ください。 ●本機は改良のため、予告なく変更することがありますのでご了承ください。 ●掲載写真は一部標準車と異なる場合があります。

●お問い合わせは

KOMATSU

コマツ
国内販売本部 事業企画部
TEL 03-5561-2714
〒107-8414 東京都港区赤坂2-3-6
URL <https://home.komatsu.jp/>

不整地フォーク仕様車

WA50-8

特定特殊自動車2014年基準適合車

ミニホイールローダとフォークリフトの長所を兼ね備えた新仕様車。
太陽光パネルの運搬等、畑や軟弱地といった様々な現場で活躍します。



特定特殊自動車排出ガス
2014年基準適合車



KOMATSU

コマツ 建機開発とフォークリフト開発の技術を結集した仕様車

WA50-8 不整地フォーク仕様車

4輪駆動で悪路を安定走行、最大荷重1.5トンで余裕の垂直ラック作業。それぞれの長所を兼ね備え、作業はより効率的に ——。

安全性

ROPS (ISO0341) & ヘッドガード

安全にこだわった車体設計で安心作業

不整地現場等、様々な現場で使用可能な当仕様車に最新の安全機能を標準装備。

ROPS (ISO 3471) & ヘッドガード

万が一の転倒や落下物からオペレータを守るリヤ支柱式2本柱ROPS (ISO 3471)、FOPS (ISO 3449)、ヘッドガードの規格に適合したキャノピと自動巻き取り式シートベルトを標準装備。万一の転倒時にオペレータの被害を最小限にとどめます。

●シートベルト未装着警報

シートベルト未装着時に点灯して注意を促します。

●機械の盗難リスクを軽減する IDキー (オプション)

車両に登録されたIDキー以外ではエンジンを始動できないため、盗難防止に役立ちます。

ROPS (ISO 3471) : [Roll-Over Protective Structures]
(転倒時運転者保護構造)

FOPS (ISO 3449) : [Falling Objects Protective Structures]
(落下物保護構造)

ヘッドガード 労働安全衛生法 労働安全衛生規則第153条の基準に適合
岩石の落下等の危険が生ずるおそれのある場所で装備が義務づけられている天井防護材。

注) 上記の安全基準に適合していますので、キャノピをはずさないでください。
また、ROPSの保護範囲内(運転席)に体を固定しておくため、必ずシートベルトを着用してください。

作業性

最大荷重：1.5t ・ 最大揚高：2.5m

優れた作業性で生産性を更に向上

ホイールローダとフォークリフトの長所を組み合わせ、作業効率を更に向上させた仕様車。



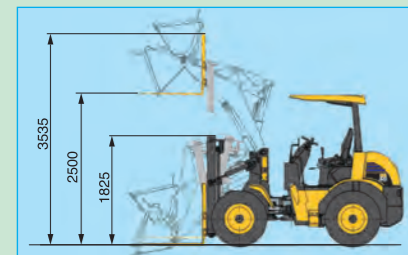
余裕の運搬作業

1.5tの最大荷重で、太陽光パネルや収穫物など余裕の運搬を可能にしました。運搬作業を削減することで、作業の効率化が図れ、現場の地面環境を荒らしません。



垂直ラック

先端アタッチメントをフォークリフトにする事で、垂直ラックでの積み下ろしを可能にしました。



荷物の積み下ろしの際、車両や荷物の位置決めが容易に出来るため、積み下ろし作業の効率化が図れます。

最大揚高2500mm、2段積みなどの積み込み作業に威力を発揮します。



乗用車感覚で運転できる小径ステアリングホイール

小径ステアリングホイールを採用。運転姿勢の変化が少ないので疲れにくく、乗用車と同じ操作感覚で運転できます。



乗り心地の良いリクライニングシート

リクライニングシートを標準装備。背もたれ角度を引上げ式レバーで簡単に調整可能で、最適なオペレーション姿勢が設定できます。収納スペースもあります。



特定特殊自動車排出ガス2014年基準対応エンジン搭載

特定特殊自動車排出ガス2014年基準は、NOxと粒子状物質 (PM) の排出量を2006年規制に対して大幅に低減する必要があります。WA40/50-8では、排出ガス後処理システムをはじめ電子制御クールド排気再循環 (EGR) システム、コモンレール式最適燃料噴射システムなどの実績ある環境対応技術の採用により、2014年基準をクリアしたクリーンエンジンを開発。さらなる環境負荷の低減と経済性の両立を実現しました。



徹底した低騒音設計

周囲の環境にやさしい超低騒音設計。夜間の作業や都市型工事でも安心です。



4輪駆動・電子制御HST搭載

不整地でも安心・安全走行が可能

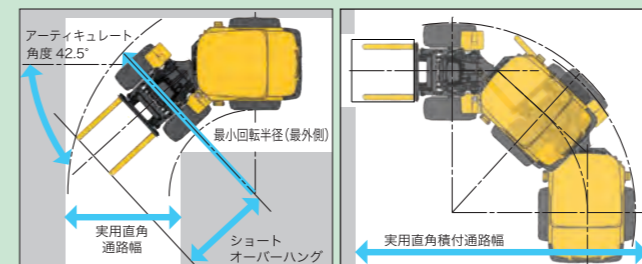
4輪駆動で安定走行。電子制御HSTで簡単操作。

走行路面の凹凸やぬかるみも安定した走行を実現。フォークリフトでは走行できない不整地での走行を可能に。作業工数の大幅な短縮、生産性の向上に貢献します。



狭い場所でも安心な抜群の狭所作業性と安定性

●ショートオーバハング構造&優れたアーティキュレート性能



最小回転半径(最外側)	mm	3350
実用直角通路幅	mm	2550
実用直角積付通路幅	mm	5160

車体レイアウトの徹底追及により、安定性が高いロングホイールベースながら小回り性能に優れ、狭い現場での作業に真価を発揮します。

●リヤアクスル揺動方式

リヤアクスルが地面の凹凸に合わせて揺動して車体を水平に保持。不整地走行時でも揺れや振動が少なく、快適な乗り心地でスムーズに作業が行えます。



●ロングホイールベース & ワイドトレッド

ショートオーバハング構造とあいまって、作業時・走行時の安定性は抜群です。

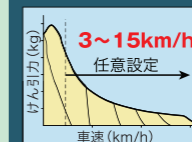


パワーロスの少ない電子制御ハイドロスタティックトランスミッション (HST)

アクセルワークだけで発進・加減速・停止ができる電子制御HSTにより、どなたでも簡単に運転することができます。

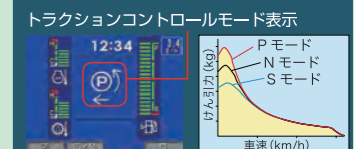
●スピードコントロール機能

スピードコントロールスイッチで簡単に最大車速を3~15 km/hの間で自由に設定可能。狭い場所でもスピードの出過ぎを気にせず安心して作業できます。



●トラクションコントロール機能

作業に合わせて最大駆動力が3段階に設定できます。



Pモード：ここ一番で大きなけん引が必要な作業に最適です。

Nモード：Vシェイブ・ロード&キャリーなどの積み込み作業に最適です。

Sモード：滑りやすく軟弱な路面の現場での作業に最適です。

降坂時の安全確保

●オーバランコントロールシステム
降坂時等の速度超過時に警告音と共に車速を制御します。機器の過負荷による故障を事前に防ぎます。
※急こう配降坂時は安全のためブレーキ併用が必要です。

資格

「フォークリフト運転技能講習」のみで運転が可能！ (「車両系建設機械運転技能講習修了証」は不要です)