

架装対象車:小型トラック架装用

ZX263 主要諸元

最大クレーン容量	2.63t×1.6m(4本掛)
最大作業半径	6.4m
最大地上揚程	約7.8m
ブーム長さ	2.85m~6.6m
ブーム伸ばし速度	3.75m/10s ※3.75m/12s
旋回角度	360°連続
旋回速度	2.5rpm(全縮時) ※←(左と同じ)
ブーム起伏角度	1°~76°
ブーム上げ速度	1°~76°/6s ※1°~76°/7s
ブーム上げ速度	17m/min(4層、4本掛) ※←(左と同じ)
ブーム形式	七角形3段油圧順次伸縮式
ブーム伸縮装置	複動油圧シリンダ直押し 2本
ブーム起伏装置	複動油圧シリンダ押し式
旋回装置	油圧モータ駆動ウォーム・平歯車減速式 (ボールベアリング支持)、旋回自動ロック付
巻上装置	油圧モータ駆動平歯車減速式、メカニカルブレーキ 径8mm×長さ45m、7×7+6×WS(26)
ワイヤロープ	フック格納方式
フック格納方式	フック・イン(ブーム先端フック格納)方式
アウトリガ	複動油圧シリンダ直押し(手動引出し)、 最大張出幅 3.0m、中間張出幅 2.4m、 最小張出幅 1.72m
油圧ポンプ	ギャポンプ
作動油タンク容量	24L
操作装置	レバー操作方式 / ラジコン操作方式...ラジコン装着機のみ
アクセル方式	オートアクセル(操作レバー連動アクセル機構) 及び単独アクセル
安全装置	角度計、巻過防止装置、玉掛けロープはすれ止め、 警報ブザー、音声警報、油圧安全弁、 油圧シリンダロック装置、水準器、 高さ制限装置、緊急停止スイッチ(クレーン本体)、 ブームインターロック、ジャッキインターロック、 パーキングインターロック、起伏格納忘れ警報、 アウトリガ格納忘れ警報、 定格荷重制限装置もしくは定格荷重指示装置
その他装置	油温上昇抑制装置、アワメータ、盗難防止装置、油温計
制御装置	【ラジコン操作時のみの機能】 周速制御、 ナビ・モーション機能(水平移動、平行移動)...ナビ仕様のみ

各速度は、無負荷、ポンプ吐出量53L/minの場合の値を示します。
 ※プライム・エコ仕様：プライム・エコモード有効時の各速度は無負荷時、
 ポンプ吐出量32L/min(旋回・フック巻上げ)および
 ポンプ吐出量44L/min(ブーム伸ばし・上げ)の時の値です。

定格総荷重表(t) <側方・後方領域>

A性能

2.85m ブーム、4.74m ブーム		作業半径(m)							
空車時 定格総荷重	アウトリガ張出幅	1.6	1.8	2.0	2.5	3.0	3.5	4.0	4.54
	最大	2.63	2.23	2.03	1.48	1.03	0.78	0.63	0.53
	中間(2.4m)	2.63	2.13	1.73	1.13	0.80	0.63	0.50	0.40
	最小	1.58	1.23	1.03	0.63	0.48	0.38	0.33	0.28
クレーン強度定格総荷重		2.63	2.23	2.03	1.63	1.33	1.13	0.98	0.88

6.8m ブーム		作業半径(m)										
空車時 定格総荷重	アウトリガ張出幅	2.6	2.8	3.0	3.5	4.0	4.5	5.0	5.5	6.0	6.4	
	最大	1.23	1.13	1.03	0.78	0.63	0.53	0.43	0.38	0.35	0.33	
	中間(2.4m)	1.05	0.90	0.80	0.63	0.50	0.40	0.33	0.28	0.25	0.23	
	最小	0.60	0.53	0.48	0.38	0.33	0.28	0.23	0.20	0.18	0.18	
クレーン強度定格総荷重		1.28	1.28	1.23	1.08	0.95	0.85	0.75	0.70	0.65	0.60	

C性能

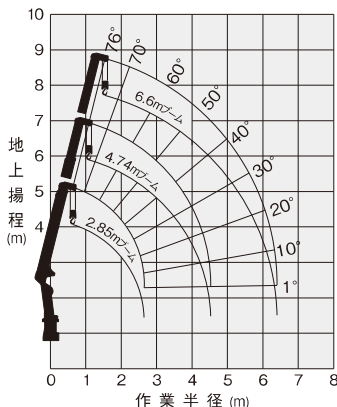
2.85m ブーム、4.74m ブーム		作業半径(m)							
空車時 定格総荷重	アウトリガ張出幅	1.6	1.8	2.0	2.5	3.0	3.5	4.0	4.54
	最大	2.63	2.23	2.03	1.58	1.23	0.93	0.73	0.58
	中間(2.4m)	2.63	2.23	1.88	1.23	0.88	0.68	0.53	0.43
	最小	1.58	1.23	1.03	0.68	0.53	0.43	0.35	0.28
クレーン強度定格総荷重		2.63	2.23	2.03	1.63	1.33	1.13	0.98	0.88

6.8m ブーム		作業半径(m)										
空車時 定格総荷重	アウトリガ張出幅	2.8	3.0	3.5	4.0	4.5	5.0	5.5	6.0	6.4		
	最大	1.28	1.18	0.93	0.73	0.58	0.48	0.43	0.38	0.35		
	中間(2.4m)	0.98	0.88	0.68	0.53	0.43	0.38	0.33	0.30	0.28		
	最小	0.58	0.53	0.43	0.35	0.28	0.23	0.20	0.18	0.18		
クレーン強度定格総荷重		1.28	1.23	1.08	0.95	0.85	0.75	0.70	0.65	0.60		

注記

1. 本表は水平堅土上で、本体アウトリガを使用して機械の左右を水平に設置したときの性能であり、つり具等(フック質量 30kg)の質量を含んだ値です。
2. 性能は、車両の積載条件によりクレーン強度定格総荷重から空車時定格総荷重の範囲となります。
3. 本表の作業半径はブームのたわみを含んだ実際の作業半径を示しています。
4. 前方領域では、空車時定格総荷重の1/4(25%)以下で作業してください。
5. 各ブーム長さを少しでも超えたときは、次のブーム長さの性能で作業してください。
6. 空車時定格総荷重は、架装車により異なります。
 表のA性能は標準キャブ・セミロングホイールベース以上
 またはワイドキャブ・セミロングホイールベース、
 C性能はワイドキャブ・ロングホイールベース以上の
 車両に架装した場合を示します。

作業半径 - 揚程図



本図はブームのたわみを含んでいません。